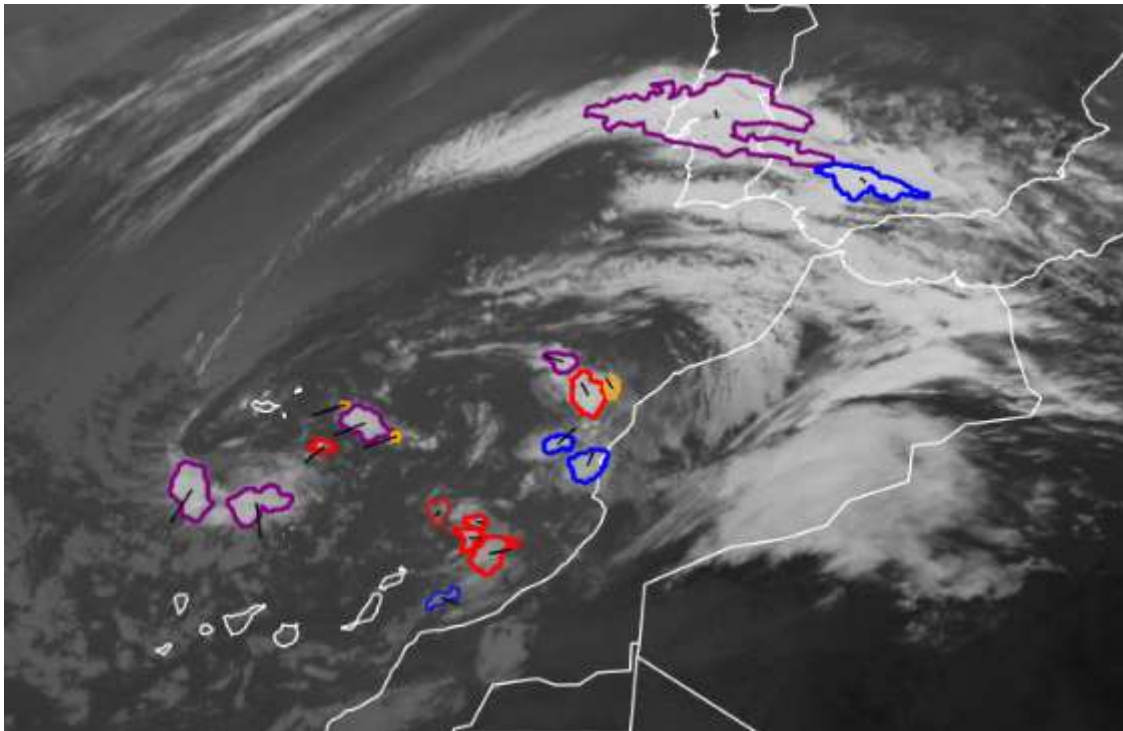




INFORME METEOROLÓGICO VIERNES 22 – DOMINGO 24 DE MARZO

La actualización de los modelos de predicción mantiene que la DANA situada justo al norte de Canarias tenderá a situarse sobre el archipiélago en las próximas horas, lo que complica más la predicción de las zonas que se pueden ver afectadas por episodios de chubascos y tormentas localmente fuertes. Este sistema meteorológico se alejará de Canarias el domingo por la tarde, antes dejará inestabilidad que se traducirá en desarrollos nubosos de tipo tormentoso, con capacidad de generar precipitaciones, que podrían ser localmente fuertes o incluso muy fuertes, acompañadas en algunos momentos de actividad eléctrica atmosférica, y que dado el aire frío presente en las capas altas de la atmósfera serán precipitaciones en forma de nieve o aguanieve en las cumbres de la isla. Esta madrugada ya se han producido precipitaciones de nieve en el Teide y en el Parque Nacional, a las 09:00 h en Izaña hay niebla, -1.5°C , viento del Noroeste de velocidad media superior a los 60 km/h con rachas que han llegado a superar los 100 km/h.



En Tenerife la mayor inestabilidad y el mayor riesgo meteorológico se concentrará desde este mediodía hasta el domingo a mediodía. Al mismo tiempo tendremos de todo, zonas con sol, nubosidad variable, zonas con niebla por ejemplo en las cumbres, son probables precipitaciones en forma de chubascos, los importantes, con la predicción actual caerían esta tarde, mañana durante el día (desde la mañana al anochecer) y en menor medida el domingo por la mañana. Las precipitaciones podrían ser en forma de nieve o aguanieve desde 1850 m esta tarde, a partir de 1700 m en la madrugada del sábado, de 1800 m el sábado durante el día y a partir de 2000 m la madrugada del



Dirección Insular de Seguridad y Emergencias
Área de Medio Natural, Sostenibilidad, Seguridad y Emergencias

domingo. La mayor probabilidad de formación de tormentas, de la parte eléctrica de las mismas, la podríamos tener mañana. Además, habrá viento fuerte del noroeste y norte en la mayor parte del P. N. de Teide hoy y el domingo, mañana soplará moderado. En las costas abiertas al norte seguiremos con mala mar y olas 2,5 – 3,5 m hasta el domingo.

- **Viernes 22 de marzo:** Nubosidad variable. Son probables precipitaciones débiles o localmente moderadas, repartidas de forma desigual, las hemos tenido de madrugada y se repetirán sobre todo esta tarde – noche, momento en que son probables chubascos localmente fuertes, podrían estar acompañados de tormenta, en zonas del norte y de la vertiente este y sureste de la isla. A partir de unos 1800 m estas precipitaciones podrían ser en forma de nieve o aguanieve, o en forma de agua que congela al contacto con las superficies. El viento general soplará del noroeste flojo a moderado en costa y medianías y fuerte en las cumbres a más de 1800 m con rachas muy fuertes. En las costas abiertas al norte habrá olas de mar combinada de 2,5 – 3 m.
- **Sábado 23 de marzo:** Nubosidad variable, mucha de tipo convectivo y tormentoso. Precipitaciones en forma de chubascos, de nuevo repartidos de forma desigual, pero se pueden producir en cualquier punto de la isla. Se prevén aguaceros débiles a localmente moderados, y son probables algunos fuertes o muy fuertes, en principio, en puntos del norte y en la vertiente este y sureste de la isla. Las precipitaciones en Las Cañadas del Teide probablemente serán en forma de nieve o aguanieve a partir de unos 1700 – 1800 m. Las temperaturas serán de invierno. El viento soplará de componente norte flojo a moderado y aumentando a fuerte en el P. N. del Teide donde son probables rachas locales muy fuertes (iguales o superiores a 70 km/h). En las costas abiertas al norte habrá olas de mar combinada de 2,5 – 3,5 m.
- **Domingo 24 de marzo:** La inestabilidad irá a menos en la segunda mitad de la jornada. Nubosidad variable. Precipitaciones, casi todas en forma de chubascos, repartidos de forma desigual, la mayor parte de ellos débiles, los más destacables podrían caer en las primeras horas de la tarde, momento en que se podría producir alguno localmente moderado o puntualmente fuerte. Se mantiene la posibilidad de que si hay precipitaciones de madrugada en el P.N. del Teide, sean en forma de nieve o aguanieve a más de 1900 m, y la posibilidad de nevar desaparecerá antes de mediodía. Temperaturas sin grandes cambios. Viento general del noroeste o de componente norte flojo aumentando a noroeste fuerte y racheado en el P. N. del Teide. Mejorará ligeramente el estado del mar, aun así, en las costas abiertas al norte olas de mar combinada de 1,5 – 2,5 m.

AEMET ha emitido avisos amarillos para la isla por lluvia acumulada en una hora, por tormentas (que implica tormentas fuertes) y por rachas de viento en las Cañadas del Teide (aunque haya puesto en aviso a toda su zona de predicción zona norte de Tenerife). Estos avisos serán actualizados a las 10:30 h de hoy.



Dirección Insular de Seguridad y Emergencias
Área de Medio Natural, Sostenibilidad, Seguridad y Emergencias

Tras consultar a la Dirección General de Emergencias del Gobierno de Canarias, que está a la espera de la última actualización de avisos de la mañana de AEMET, que emitirán después de las 10:30 h, en aplicación del Plan Específico de Protección Civil y Atención de Emergencias por Riesgo de Fenómenos Meteorológicos Adversos PEFMA, en Tenerife, tendremos, en principio:

- Prealerta por viento en las cumbres, probablemente P. N. del Teide como ámbito territorial.
- Prealerta por nieve, a partir de 1800 m.
- Prealerta por lluvia, probables aguaceros fuertes 15 – 20 mm en 1 hora.
- Prealerta por fenómeno costero, que lleva varios días en vigor y que probablemente finalizará el domingo.