

ALERTA

MOSQUITOS INVASORES



Ayuda a evitar

su establecimiento

en Canarias

¿Qué son los mosquitos invasores y por qué debemos evitar que se establezcan en Canarias?

Son especies de insectos invasores, muy molestos y potencialmente peligrosos debido a las graves enfermedades tropicales que pueden llegar a transmitir. Los mosquitos invasores más importantes son las especies *Aedes albopictus* (mosquito tigre) y *Aedes aegypti* (mosquito de la fiebre amarilla).

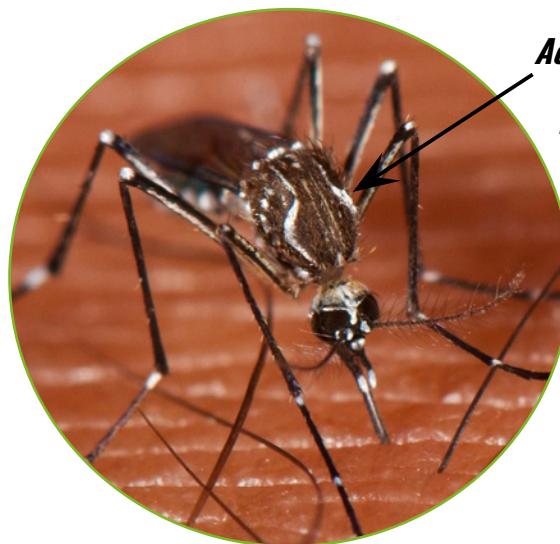


Aedes albopictus

Adulto de mosquito tigre. Una raya blanca en el centro del tórax

“

Hace unas semanas, el mosquito tigre ha vuelto a ser localizado en Canarias y por ello te pedimos que estés atento y nos ayudes



Aedes aegypti

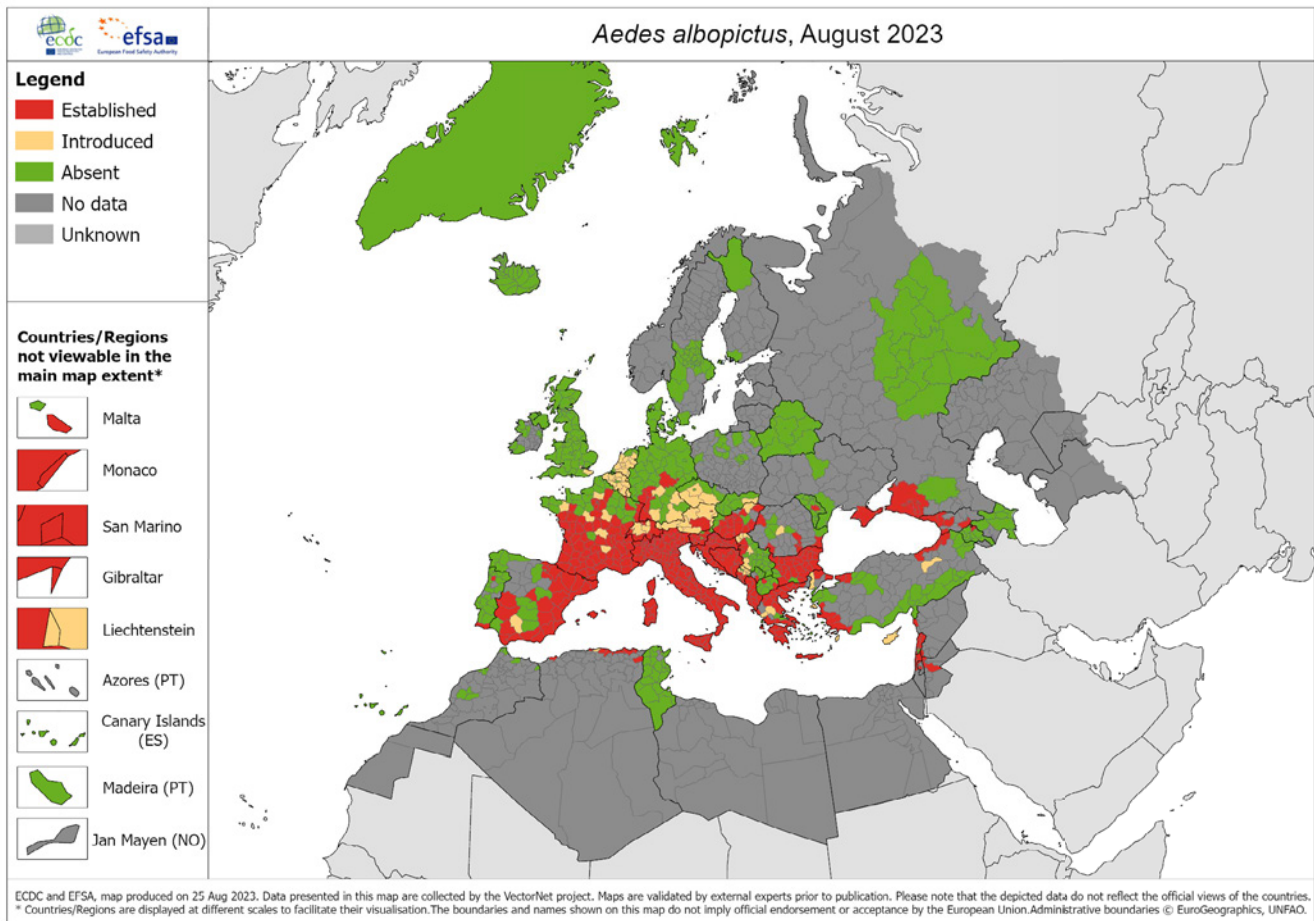
Adulto de mosquito de la fiebre amarilla. Cuatro rayas blancas en forma de lira en el tórax

¿CÓMO?

CONOCIÉNDOLO

DETECTANDO SU PRESENCIA

EVITANDO SU SUPERVIVENCIA



Mapa 2023 de mosquitos invasores obtenido del ECDC

¿Quién es el responsable de su expansión?

El ser humano: el comercio mundial y el cambio climático han propiciado la expansión de estos mosquitos. En el caso de España, desde que se detecta por primera vez en Cataluña en el año 2004, ha llegado a establecerse en gran parte del territorio. Hasta el momento no se encuentra establecido en las islas Canarias, pero el riesgo es muy alto.

ALERTA
MOSQUITOS
INVASORES

Trucos para evitar la picadura del mosquito tigre

Diario de Sevilla

Hallan otro ejemplar de mosquito tigre en Tenerife
Sanidad informa de la aparición de un segundo ejemplar de mosquito tigre en Tenerife en apenas un mes, en esta ocasión en una vivienda de Santa Cruz. Así lo ha informado la Consejería de ...

eldía

Basilio Valladares pide urgente "colaboración ciudadana" contra el mosquito tigre en Santa Cruz

Español

La población de mosquito tigre aumenta en Tirán pero se contiene en Meira y Quintela

Faro de Vigo

Detectan el segundo ejemplar de un mosquito tigre en Tenerife

Canarias7

Noticias de prensa española sobre mosquitos invasores y detección en Tenerife (fecha consulta 22/10/2023)

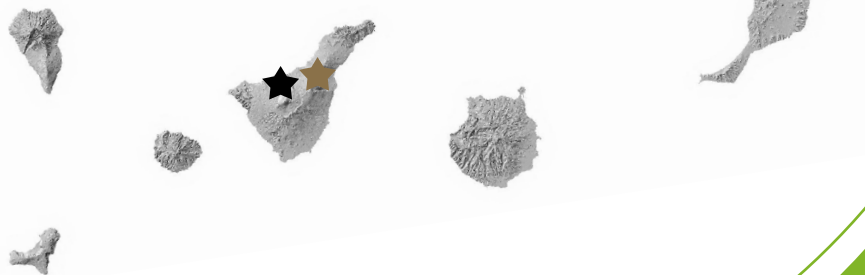
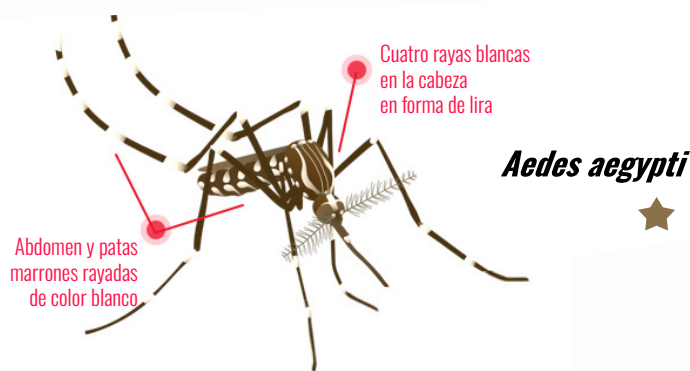
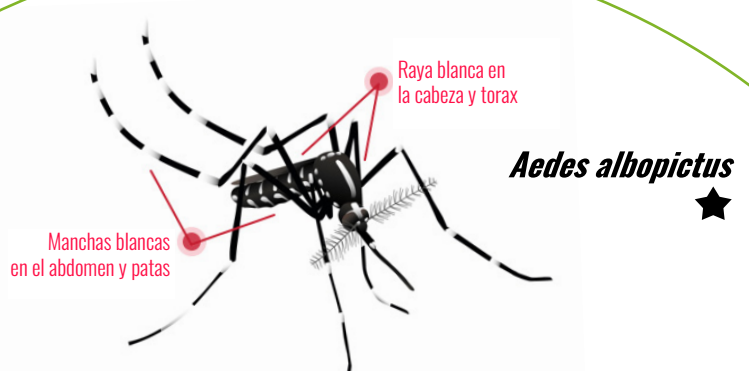


¿Qué podemos hacer para evitar su establecimiento en las islas?

Ya en los últimos años y gracias a la vigilancia que se realiza en Canarias se ha detectado su entrada en varios puntos, aunque, hasta el momento, se ha podido evitar su establecimiento en las Islas.

En esta vigilancia es MUY IMPORTANTE la COLABORACIÓN CIUDADANA y gracias a ella se ha detectado la introducción de estos mosquitos en varias ocasiones: en Fuerteventura en 2017 y en Tenerife, en 2022 y recientemente en septiembre de 2023.

Si no se detecta a tiempo su entrada y llega a establecerse en Canarias, deberemos convivir con un vecino no solo molesto, sino también muy peligroso para nuestra salud; y eso sin olvidar, además, el coste elevado que implicará el control de sus poblaciones y el impacto que podrían ocasionar, tratándose de especies invasoras, en nuestros delicados ecosistemas insulares.



Entrada de mosquitos invasores a Canarias. Se señalan las detecciones ocurridas gracias a la colaboración ciudadana.

IMPORTANTE
COLABORACIÓN
CIUDADANA

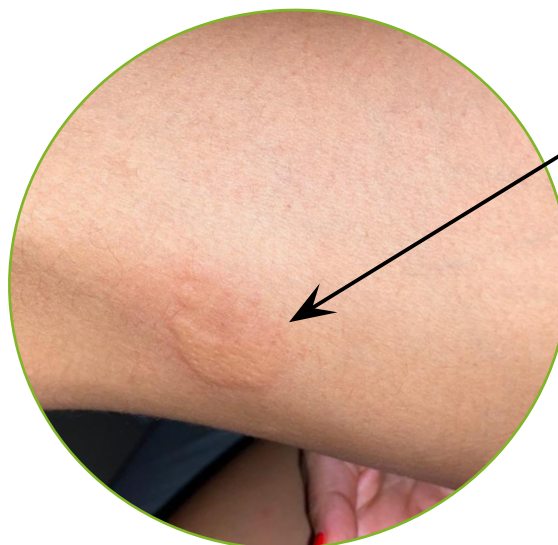
¿Cómo detectar su presencia?

IDENTIFICANDO directamente a los mosquitos y/o sus picaduras.

> Estos mosquitos son negros y pequeños con respecto a los mosquitos habituales para nosotros

> Las picaduras son muy dolorosas en comparación con las picaduras que nos producen los mosquitos usuales en nuestro hábitat.

En la web del Servicio de Sanidad Ambiental, Sección de Vigilancia de Mosquitos Invasores, encontrarás información útil sobre cómo identificar estos mosquitos y cómo evitar que proliferen en casa.



Aedes albopictus

Picadura de *Aedes albopictus* en parte posterior del muslo (pápulas inflamatorias urticariformes y dolorosas)



Aedes aegypti

Picadura de *Aedes aegypti* en tobillo (la inflamación puede derivar a una lesión tipo ampolla)

CONTACTO

vigilancia.scs@gobiernodecanarias.org

Si sospechas de su presencia, es muy importante que te pongas en contacto con Sanidad Ambiental del SCS del Gobierno de Canarias.

Accede a través del mail

vigilancia.scs@gobiernodecanarias.org

o escaneando este código QR accederás al Servicio de Sanidad Ambiental, Sección de Vigilancia de Mosquitos Invasores, donde te indicarán lo que debes hacer.



También encontrarás más información sobre la especie y medidas preventivas.

WEB

Servicio de Sanidad Ambiental



¿Cómo puedes evitar que sobrevivan estos mosquitos?

Los mosquitos hembras necesitan alimentarse de nosotros y además requieren de agua donde van a desarrollar sus huevos que tardan 6 días en convertirse en adultos.

Por esto la medida más efectiva frente a estos molestos vecinos es, por un lado, evitar que se alimenten, por ejemplo colocando mosquiteras, y por otro lado evitando que proliferen, por ejemplo eliminando cualquier punto de agua que pueda servir para depositar sus huevos y completar su ciclo biológico.

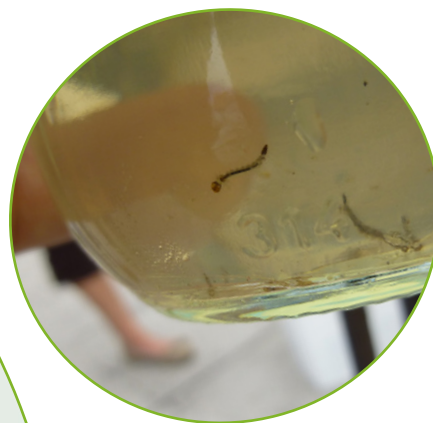
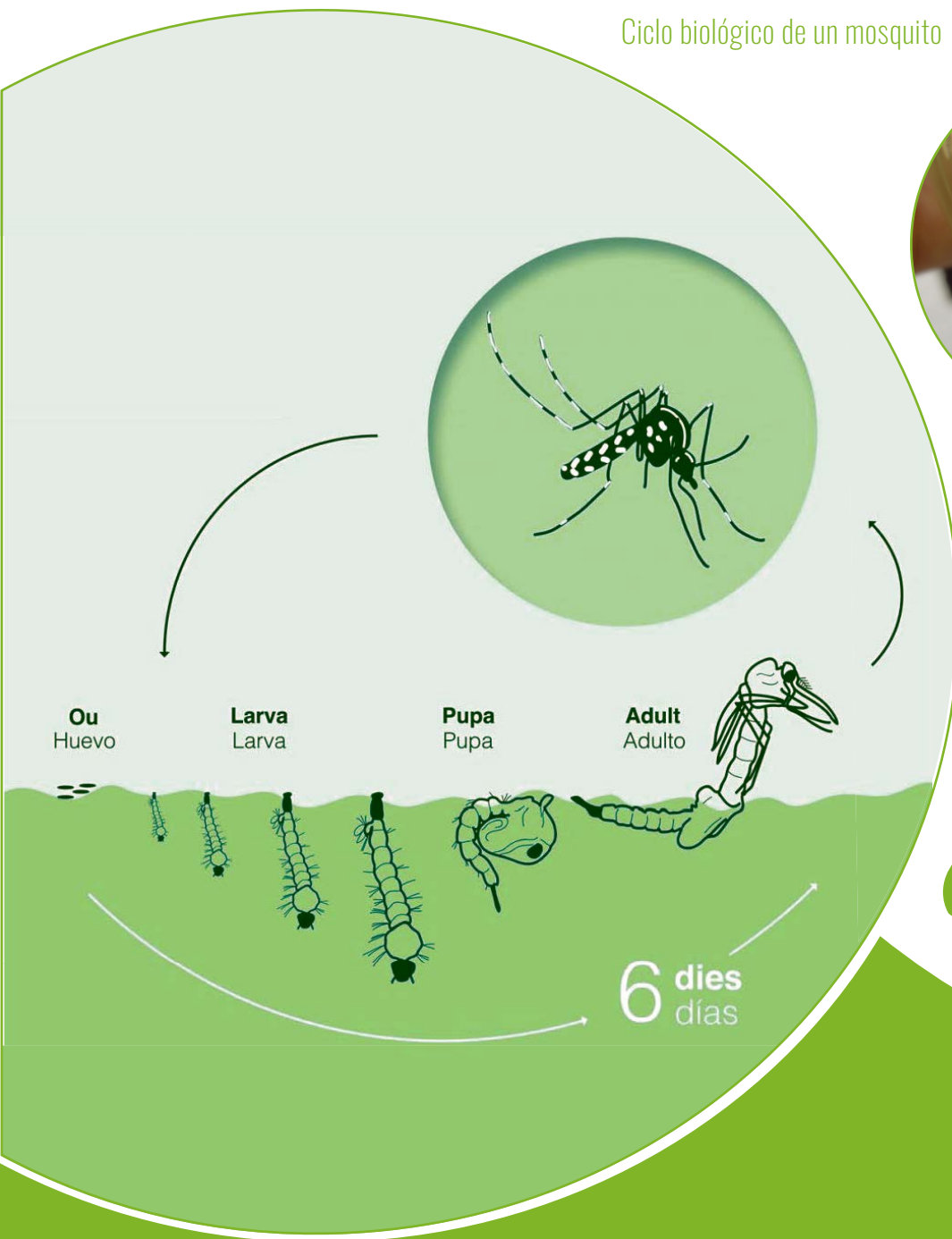


IMPORTANTE

USAR MOSQUITERAS

ELIMINAR PUNTOS DE AGUA

Ciclo biológico de un mosquito



Larvas de *Aedes aegypti*
capturadas en un imbornal en
Madeira, Sta. Luzia

“*Aedes albopictus* está
incluido en el Catálogo
Español de Especies
Exóticas Invasoras*

*RD 630/2013, de 2 de agosto

Idea y texto: C. Pou-Barreto

Fotografías

Portada. *Aedes albopictus* · SUSAN ELLIS/BUGWOOD.ORG - CC BY 3.0 US

Pág. 1. *Aedes aegypti* · Mark Yokoyama - CC BY-NC-ND 2.0

Pág. 6. A) Cedida por particular; B) Servicio de Sanidad Ambiental (gobiernodecanarias.org)

Pág. 8. C. Pou-Barreto

Pág. 9. A) C. Pou-Barreto

Ilustraciones

Pág. 1: macrovector_oficial en Freepik

Pág. 5: C. Pou-Barreto a partir de dibujos de J. Luis Ordoñez (CC-BY-NC-2.0) y mapa de Esri

Pág. 9: J.Luis Ordoñez (CC-BY-NC-2.0)

Diseño y maquetación: M. Pérez-Gil